

中央小だより

〈中央小の教育〉

子どもが生きる温かな学校
なかよく・かしこく・たくましく

U R L : <http://www.town.tamamura.ed.jp/chuo-e>

E -maill: chuo-e@town.tamamura.ed.jp

インフルエンザで欠席する児童が増えおり、現在までの学級閉鎖措置が7学級となっています。すでに復帰した学級が6学級で、13日～14日まで2年1組が学級閉鎖となっています。

学校では、インフルエンザが広がらないように予防対策（手洗い・うがいの励行と睡眠時間の確保の呼びかけ、マスクの着用等）を継続して行っています。ご家庭でも引き続きインフルエンザ予防にご協力ください。

◆平成30年度「新入学説明会」

いよいよ入学式まで2ヶ月余りとなりました。来年度入学する新1年生の保護者の皆様を対象として2月2日（金）に入学説明会を実施しました。

現在のところ75名の児童が入学予定となっています。説明会では中央小学校の教育、授業時間予定、緊急時のメール配信、PTA活動、給食、健康、入学までの準備、入学式等の説明をしました。まだまだ、寒い時期はつづきますが、残り2ヶ月、子どもたちが幼稚園や保育所で元気に過ごし、さらにたくましくなって入学してきてくれることを職員・在校生ともに楽しみにしています。



◆群馬県体力優良証認定96名

運動能力テストの結果から今年度の群馬県体力優良証の認定を受けた児童への優良証の交付を行いました。1年生から6年生の96名というたくさんの児童が優良証を受けることができました。一人ひとり名前を呼ばれ、代表者が優良賞を受け取りました。そして、全校でその頑張り拍手をおくりました。これからも体力向上を目指して取り組んでいきたいと思ひます。

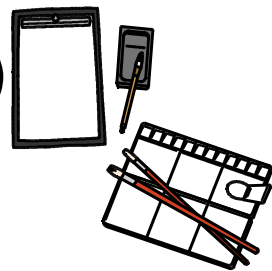


◆第4回PTA理事会、お世話になりました

2月13日（火）、今年度最後のPTA理事会が行われました。1年間、中央小学校の教育活動を支えていただいたPTA本部役員及び理事の皆様、大変お世話になりました。通学路の安全確保、児童の登校時の旗振り、放課後の防犯パトロール等の児童の安全面、「我が家のあったかルール」、「親子で考える人権標語」、「親子で辞書引き」、各学年の親子行事の運営等の親子で取り組める企画、など様々な取組を通して児童の健全育成のために力を尽くしていただきました。おかげで充実した教育活動をすすめることができました。また、ご協力いただいたPTA会員の皆様にも感謝いたします。ありがとうございました。

◆玉村町子ども芸術展開催(9時～17時)

2月16日(金)から2月18日(日)まで玉村町文化センターで子ども芸術展が開催されます。本校からも書初めと図工で代表の児童の作品が展示されます。この芸術展では、玉村町の幼稚園・保育所から玉村高校、県立女子大まで力の入った作品が飾られます。見ごたえがありますので是非お出かけください。



学校評価の結果をお知らせします



これまでの学校の取組（中央小だより6号でお知らせした羅針盤と方策）に対して、12月に「第2回学校評価アンケート」にご協力をいただきました。お忙しいところ誠にありがとうございました。その結果がまとまりましたので、報告させていただきます。学校では職員の自己評価も踏まえ、分析とともに改善策を検討し、引き続き取り組んでいます。

以下の保護者・児童のアンケート結果のまとめについてご確認していただき、学校とともにご家庭のご支援をお願いいたします。

今回はⅠ（保護者等との連携）とⅡ（確かな学力）についてお知らせします。その他の項目については順次お知らせいたします。

また、第2回学校評価アンケート結果をもとに2月15日（木）地域学校協力者会議を行い、1年間の中央小学校の教育活動について意見交換を行い、今後の学校経営に活かしていきます。

よく当てはまる+だいたい当てはまる

数字は%

評価対象	評価項目	保護者	児童
Ⅰ 保護者等との連携	1 学校・学年・学級・保健便り・連絡帳・ホームページなどにより、学校やお子さんの様子が分かりますか。	93	
	あなたは、学校・学級・学年・ほけんだよりなどの「おたより」を家の人に見せていますか。		93
	2 学校・学年の学習参観・懇談会等に参加していますか。	88	
	3 必要に応じて、学校に相談や連絡をしていますか。	86	
Ⅱ 確かな学力	4 お子さんは、学校の授業の内容をよく理解していますか。	90	
	先生は、分かりやすく授業をしてくれたり教えてくれたりしますか。		98
	5 お子さんは、教科などの基礎的・基本的な事項が身についていますか。	90	
	6 お子さんは、家庭で各学年の目標「学年×10分」に応じて、学習をしたり、読書をしたりしていますか。	85	
	あなたは、学年目標時間「学年×10分」学習をしたり読書をしたりしていますか。		89

保護者・児童の評価について概ね良い評価をいただきました。さらに向上させるべく、羅針盤の方策の継続と共に情報提供や充実した学習指導を進めていきます。

【自由記述について】※ご意見ありがとうございました。

★夏季休業中の課題や学校で購入する物等の連絡について

初めて中央小学校に通う1年生の保護者の方に連絡が十分できていない状況がありました。（自主学习ノートは学校で購入すること。夏季休業中の課題に花火大会やお祭りの絵があることなど。）転入してきた児童も同様ですので、きちんと連絡ができるようにしていきます。

★算数のクラス分けについて

中央小学校では3年生から6年生まで学年を4学級に分け、少人数での指導を行っています。クラス分けについては児童本人の希望とともに担当教師のアドバイス等をもとに行っています。保護者の方の理解のもと学習を進めたいと考えています。児童にとって適切なクラスで学習できるようお子さんの考えを聞いていただき、適切なアドバイスをお願いいたします。

★宿題について

学習に必要な内容や量であり、適度な宿題は必要であると考えます。また、家庭学習は上学年や中学校に必要な力をつけるための学習習慣となっています。宿題の軽重や自主学习の内容等については担任に遠慮無くご相談ください。